



principal

Linha de produto	Solução de E/S distribuída Modicon STB
Tipo de produto ou componente	Kit de saída analógica padrão
Composição do kit	Módulo STBAV11270 Base STBXBA2000 STBXTS1100, conector de 6 terminais tipo parafuso STBXTS2100, conector de 6 terminais de braçadeira mola
Tipo da saída analógica	Corrente 0..0,20 mA Corrente 4..0,20 mA
Número de saída analógica	2
Resolução de saída analógica	15 bits + sinal

Complementar

Corrente de saída analógica	0.02 A
Tempo de resposta	4 ms
Troca a frio	Sim
Contingência para troca rápida	Sim para NIMs padrão
Status de contingência	Estado 0 NIMs básicos Configurável pelo utilizador NIMs padrões
Formato de dados	EN 61131-2 IEC 61131-2
Hora de atualização	8 ms
Tempo de conversão	4 ms para ambos os canais
Linearidade integral	+/- 0,5%FS
Linearidade diferencial	Monotônico
Erro de precisão absoluta	+/- 0,3% da escala completa 25 °C
Derivação de temperatura	+/-0,005%/°C
Isolamento entre canais e o barramento lógico	1500 V em 1 minuto
Isolamento entre canais e o barramento do atuador	200 V
Compatibilidade do produto	Base de montagem STBXBA1000 Módulo de distribuição de potência STBPDT3100/3105
Tensão nominal de fornecimento [Us]	24 V CC
Alimentação	Módulo de distribuição de potência
Consumo de corrente	210 mA 5 V CC barramento lógico
Sinalização	CE
Categoria de sobretensão	II
LED de status	1 LED verde status do módulo (RDY) 1 LED vermelho erro do módulo (ERR)
Profundidade	70 mm
Altura	18.4 mm
Largura	128.3 mm

Ambiente

certificações do produto	CSA FM Classe 1 Divisão 2 UL
graus de poluição	2 IEC 60664-1

altitude de funcionamento	<= 2000 m
grau de proteção IP	IP20 EN 61131-2 classe 1
temperatura ambiente do ar para funcionamento	0...60 °C sem
temperatura ambiente do ar para funcionamento	32..-17,700 °C sem
temperatura ambiente do ar para armazenamento	-40...85 °C sem
temperatura ambiente do ar para armazenamento	-40..-17,675 °C sem
umidade relativa	95 % 60 °C sem condensação
resistência à vibração	+/-0,35 mm 10...58 Hz 3 gn 58...150 Hz calha DIN simétrica de 35 x 7,5 mm 3 gn 58...150 Hz calha DIN simétrica de 35 x 7,5 mm 5 gn 58...150 Hz calha DIN simétrica de 35 x 15 mm
resistência ao choque	30 gn 11 ms IEC 88 referência 2-27

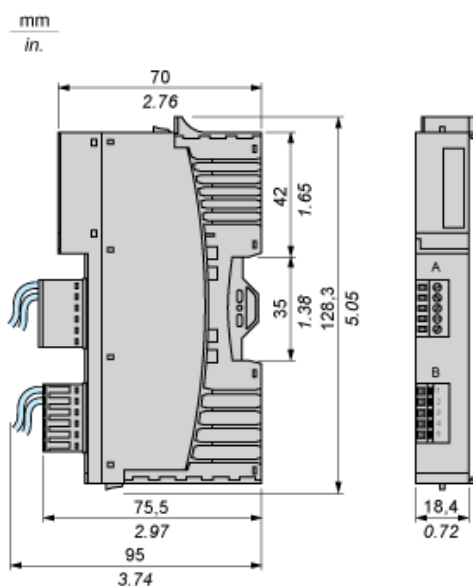
Oferta sustentável

Status de oferta sustentável	Produto Green Premium
RoHS	Conforme - from 835 - Schneider Electric declaration of conformity
REACH	Reference not containing SVHC above the threshold
Perfil ambiental do produto	Disponível
Instruções sobre final de vida de produto	Disponível

Contractual warranty

Período	18 meses
---------	----------

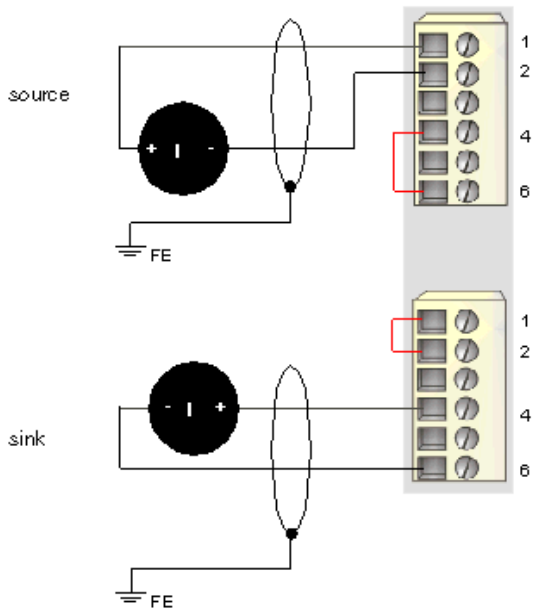
Dimensions



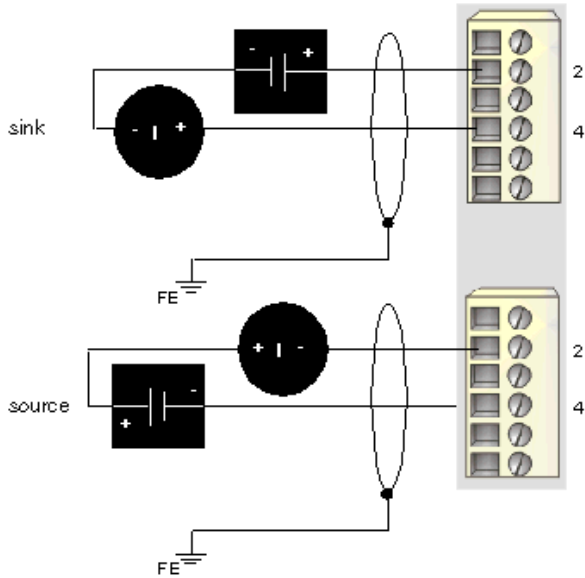
Wiring Diagrams

Examples

2 non-isolated analog actuators, 24 VDC supplied by the PDM



2 isolated analog actuators, external 24 VDC power supply



Pin	Top Connections	Bottom Connections
1	+24 VDC loop supply	+24 VDC loop supply
2	output to actuator 1	output to actuator 2
3	no connection	no connection
4	output channel return	output channel return
5	no connection	no connection
6	loop power return (to the module)	loop power return (to the module)