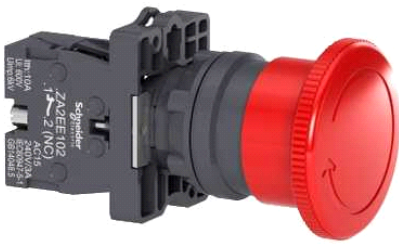


XA2ES542

BOTAO 22MM PLASTICO SOCO EMERGENCIA
D40MM GIRAR VERMELHO 1NF



principal

Linha de produto	Harmony Fácil XA2
Tipo de produto ou componente	Botão de pressão de desligamento de emergência completo
Nome abreviado do dispositivo	XA2
Material do aro	Plástico
Diâmetro de montagem	22 mm

Complementar

Posição de funcionamento	Qualquer posição
Montagem do dispositivo	Orifício de fixação - diâmetro: 22 mm
Centro de fixação	>= 30 x 40 mm (painel) - densidade: 1...5 mm
Modo de fixação	Porca de fixação (2.2 N.m) Us +/- 10 %
Forma da cabeça da unidade de sinalização	Redondo
Tipo de operador	Girar para abrir
Reposição	Girar para abrir
Perfil do operador	Cogumelo de Ø 40 mm (vermelho)
Tipo e composição dos contatos	1 NF
Operação dos contatos	Abertura lenta
Abertura positiva	Com contato NF
Durabilidade mecânica	100000 ciclos
Conexões - terminais	Terminal da braçadeira de parafuso CAPACIDADE de Fixação: <= 2 x 1,5 mm ² Terminal da braçadeira de parafuso CAPACIDADE de Fixação: <= 1 x 2,5 mm ² Terminal da braçadeira de parafuso CAPACIDADE de Fixação: > 1 x 0,5 mm ² Terminais Faston * Tamanho da Conexão: 6,3 mm
Torque de aperto	0.8 N.m
Proteção contra curto-circuito	10 A (fusível gL) em conformidade com IEC 60269-1
[Ith] corrente térmica ao ar livre convencional	10 A
[Ui] tensão de isolamento nominal	600 V em conformidade com IEC 60947-1
[Uimp] tensão suportável de impulso nominal	6 kV em conformidade com IEC 60947-1
[Ie] corrente nominal de operação	3 A em 240 V CA-15 A600 0.27 A em 250 V CC-13 Q600
Durabilidade elétrica	500000 ciclos - utilisation category: CA-15 3 A em 230 V, taxa de funcionamento: 60 cic/mn, fator de carga: 0.5 em conformidade com IEC 60947-5-4 500000 ciclos - utilisation category: CC-13 0.2 A em 110 V, taxa de funcionamento: 60 cic/mn, fator de carga: 0.5 em conformidade com IEC 60947-5-4
Confiabilidade elétrica IEC 60947-5-4	$\Lambda < 10\exp(-8)$ a 24 V
Altura	30 mm
Largura	42 mm
Profundidade	74.2 mm
Peso do produto	0,058 kg

Ambiente

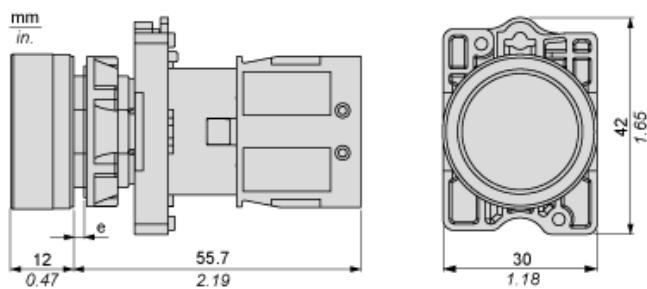
tratamento de proteção	TC
temperatura ambiente do ar para armazenamento	-40...70 °C
temperatura ambiente do ar para funcionamento	-25...55 °C
categoria de sobretensão	Classe I para IEC 536

grau de proteção IP	IP54 para IEC 60529
grau de proteção IK	IK03 para IEC 60529
padrões	IEC 60947-1 IEC 60947-5-1 GB 14048.5 GB 14.048,1
certificações do produto	CCC
resistência à vibração	10 gn (f= 40 ... 500 Hz) em conformidade com IEC 60068-2-6
resistência ao choque	70 gn, duration: 11 ms (meia aceleração onda senoidal) em conformidade com IEC 60068-2-27

Oferta sustentável

Status de oferta sustentável	Produto Não Green Premium
RoHS	Will not be Compliant

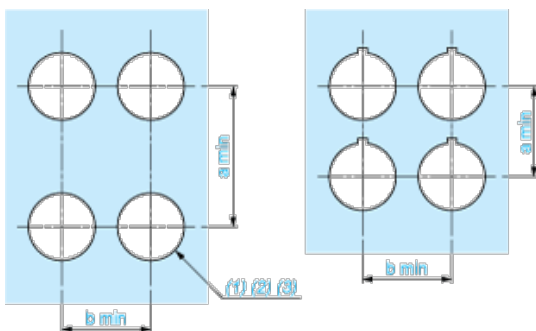
Dimensions



(e) Clamping thickness: 1 to 6 mm / 0.04 to 0.24 in.

Panel Cut-out for Pushbuttons, Switches and Pilot Lights (Finished Holes, Ready for Installation)

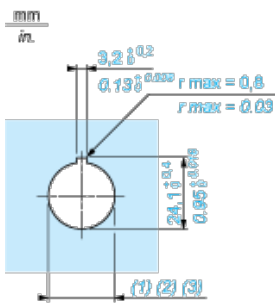
Connection by Screw Clamp Terminals or Plug-in Connectors or on Printed Circuit Board



- (1) Diameter on finished panel or support
- (2) For selector switches and Emergency stop buttons, use of an anti-rotation plate type ZB5AZ902 is recommended.
- (3) $\varnothing 22.5$ mm recommended ($\varnothing 22.3_{0}^{+0.4}$) / $\varnothing 0.89$ in. recommended ($\varnothing 0.88$ in. $^{+0.016}_{0}$)

Connections	a in mm	a in in.	b in mm	b in in.
By screw clamp terminals or plug-in connector	40	1.57	30	1.18
By Faston connectors	45	1.77	32	1.26
On printed circuit board	30	1.18	30	1.18

Detail of Lug Recess



- (1) Diameter on finished panel or support
- (2) For selector switches and Emergency stop buttons, use of an anti-rotation plate type ZB5AZ902 is recommended.
- (3) Ø22.5 mm recommended (Ø22.3₀^{+0.4}) / Ø0.89 in. recommended (Ø0.88 in.₀^{+0.016})